

ГРАФИЧЕСКОЕ ОПИСАНИЕ
местоположения границ населенных пунктов, территориальных
зон, особо охраняемых природных территорий, зон с особыми
условиями использования территории

Публичный сервитут в целях строительства линейных объектов инфраструктуры, реконструкции объектов инфраструктуры при реализации объекта «Этап 5.2. Строительство тяговой подстанции Митьково» в рамках реализации проекта «Организация пригородно-городского пассажирского железнодорожного движения на участке Крюково-Раменское (МЦД-3)»

(наименование объекта, местоположение границ которого описано (далее - объект))

Раздел 1

Сведения об объекте		
№ п/п	Характеристики объекта	Описание характеристик
1	2	3
1	Местоположение объекта	Москва
2	Площадь объекта ± величина погрешности определения площади (P ± ΔP)	775 м ² ± 10 м ²
3	Иные характеристики объекта	Вид объекта реестра границ: Зона с особыми условиями использования территории Вид объекта по документу: Публичный сервитут в целях строительства линейных объектов инфраструктуры, реконструкции объектов инфраструктуры при реализации объекта «Этап 5.2. Строительство тяговой подстанции Митьково» в рамках реализации проекта «Организация пригородно-городского пассажирского железнодорожного движения на участке Крюково-Раменское (МЦД-3)» для целей, предусмотренных п.1 ч.5 ст.4 Федерального закона от 31.07.2020 №254-ФЗ. Срок публичного сервитута: 8 месяцев.

Раздел 2

Сведения о местоположении границ объекта

1. Система координат МСК Москвы					
2. Сведения о характерных точках границ объекта					
Обозначение характерных точек границ	Координаты, м		Метод определения координат характерной точки	Средняя квадратическая погрешность положения характерной точки (Mt), м	Описание обозначения точки на местности (при наличии)
	X	Y			
1	2	3	4	5	6
1	12 922,53	11 446,36	Аналитический метод	0,10	—
2	12 882,03	11 425,28		0,10	
3	12 903,39	11 396,36		0,10	
4	12 911,13	11 402,29		0,10	
5	12 914,96	11 420,29		0,10	
6	12 906,86	11 435,83		0,10	
7	12 923,07	11 445,46		0,10	
1	12 922,53	11 446,36		0,10	
3. Сведения о характерных точках части (частей) границы объекта					
1	2	3	4	5	6
—	—	—	—	—	—

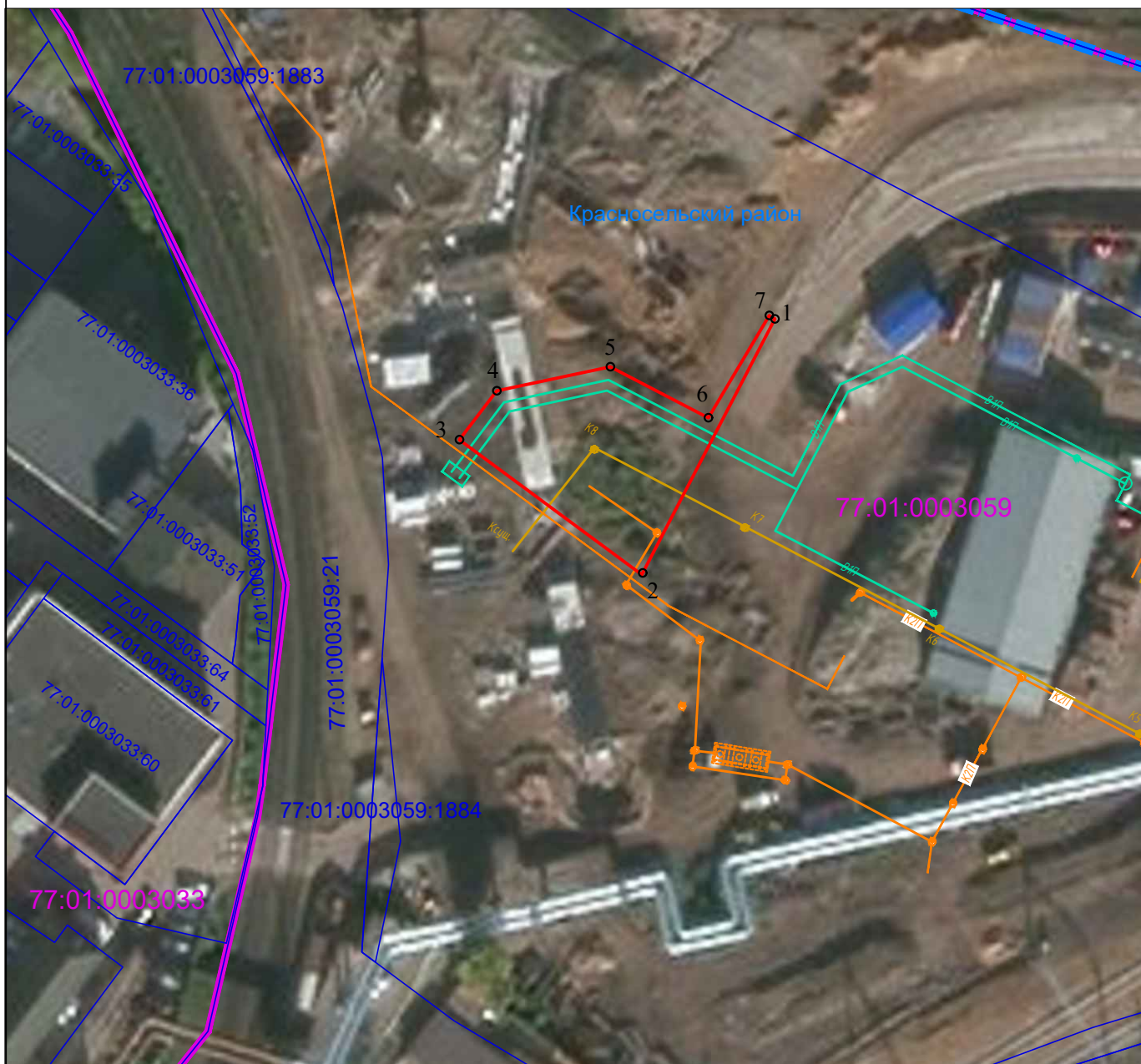
ТЕКСТОВОЕ ОПИСАНИЕ**местоположения границ населенных пунктов, территориальных зон**

Прохождение границы		Описание прохождения границы
от точки	до точки	
1	2	3
—	—	—

Графическое описание местоположения границ публичного сервитута

Схема расположения границ публичного сервитута в целях строительства линейных объектов инфраструктуры, реконструкции объектов инфраструктуры при реализации объекта «Этап 5.2.

Строительство тяговой подстанции Митьково» в рамках реализации проекта «Организация пригородно-городского пассажирского железнодорожного движения на участке Крюково -Раменское (МЦД-3)», расположенного: г. Москва, в границах кадастрового квартала 77:01:0003059, площадью 775 кв.м.



Условные обозначения:

Масштаб 1:1000

- o 1 - характеристическая точка границы публичного сервитута и ее обозначение
- проектные границы публичного сервитута
- границы земельных участков, сведения о которых содержатся в ЕГРН
- граница кадастрового квартала
- 77:03:0003004 - обозначение кадастрового квартала
- 77:03:0003004:1 - кадастровый номер земельного участка, сведения о котором содержатся в ЕГРН
- проектируемые коммуникации
- границы административно-территориального деления